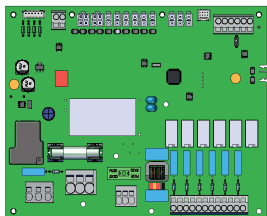


FR **Carte électronique pour pompe à chaleur**  
 EN **Control card for heat pump**  
 NL **Elektronische kaart voor warmtepomp**  
 DE **Steuerkarte für Wärmepump**  
 PL **Karta sterująca pompy ciepła**  
 IT **Scheda elettronica per pompa di calore**  
 PT **Cartão de controle para bomba di calor**  
 ES **Tarjeta de control para bomba de calor**

Ref.

**B4994719**

Ref. notice : 1898301  
 N° édition 24.46



x 1

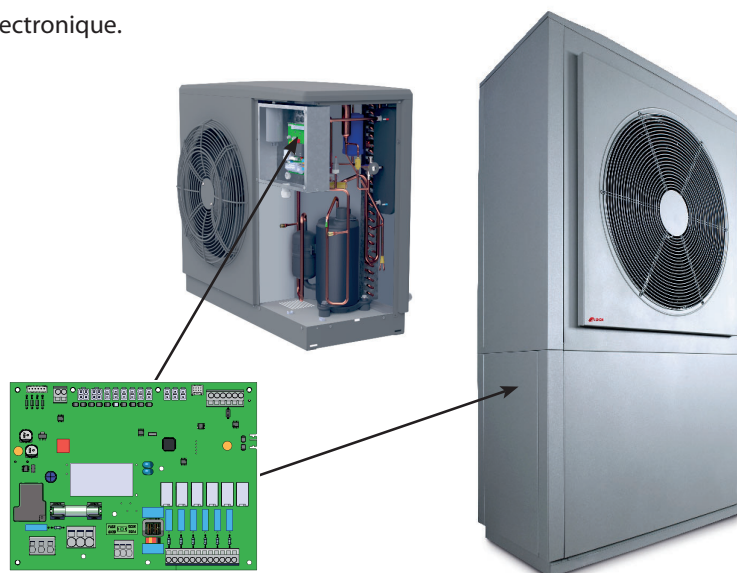
**1**



**Mettre l'appareil hors tension avant de remplacer la carte électronique.**  
*Turn the power off before replacing the electronic card.*

**2**

Ouvrir le boîtier électrique et remplacer la carte électronique.  
*Open the electric box and replace the electronic card.*



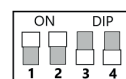
**3**



Adresse / Address = 1  
 PAC / HP n°1



Adresse / Address = 2  
 PAC / HP n°2



Adresse / Address = 3  
 PAC / HP n°3

Si présence de deux ou trois pompes à chaleur.  
*If two or three heat pumps are present.*

**4**

Fermer le coffret électrique et remonter le panneau latéral.  
*Close the electric box and remount the side panel.*



**5**




**Remettre l'appareil sous tension.**  
*Turn the power on.*

6

PRODUIT  
nCPRODUIT  
nC

7

Modèle / Model	Référence / Reference	 Sélectionner / Select
HTi <sup>70</sup> 6 kW	155000 / 891500	i6
HTi <sup>70</sup> 6 kW /2 réversible	155300	i6F
HTi <sup>70</sup> 8 kW monophasé / HRC <sup>70</sup> 11i monophasé	155010 / 151700 / 891510	i8
HTi <sup>70</sup> 8 kW /2 réversible monophasé	155310	i8F
HTi <sup>70</sup> 8 kW triphasé	155050	i8b
HTi <sup>70</sup> 8 kW /2 réversible triphasé	155350	i8Fb
HTi <sup>70</sup> S 8 kW	803520 / 803510	i8s
HTi <sup>70</sup> 11 kW	155020 / 155060 / 891530	i11
HTi <sup>70</sup> 14 kW	155030 / 155070 / 891540	i14
HRC <sup>70</sup> 5 kW	151410	H5
HRC <sup>70</sup> 7 kW / HRC <sup>70</sup> 11 kW i triphasé	151420 / 151701	H7
HRC <sup>70</sup> 17 kW	151430 / 151435	H17
HRC <sup>70</sup> 20 kW	151445	H20
HRC <sup>70</sup> 25 kW	151450	H25
HRC <sup>70</sup> 32 kW	151460	H32
HRC <sup>70</sup> 40 kW	151470 / 151475	H40
HRC <sup>70</sup> 40 kW Froid	151477	H40F
HRC <sup>70</sup> 60 kW	151480	H60A
HRC <sup>70</sup> 60 kW (Retrofit*) <small>* Mise à niveau des compresseurs HT / HT compressor upgrade</small>	151482* / 151485	H60B
HRC <sup>70</sup> 80kW	151490 / 151492 / 151495	H80

8



Ok