

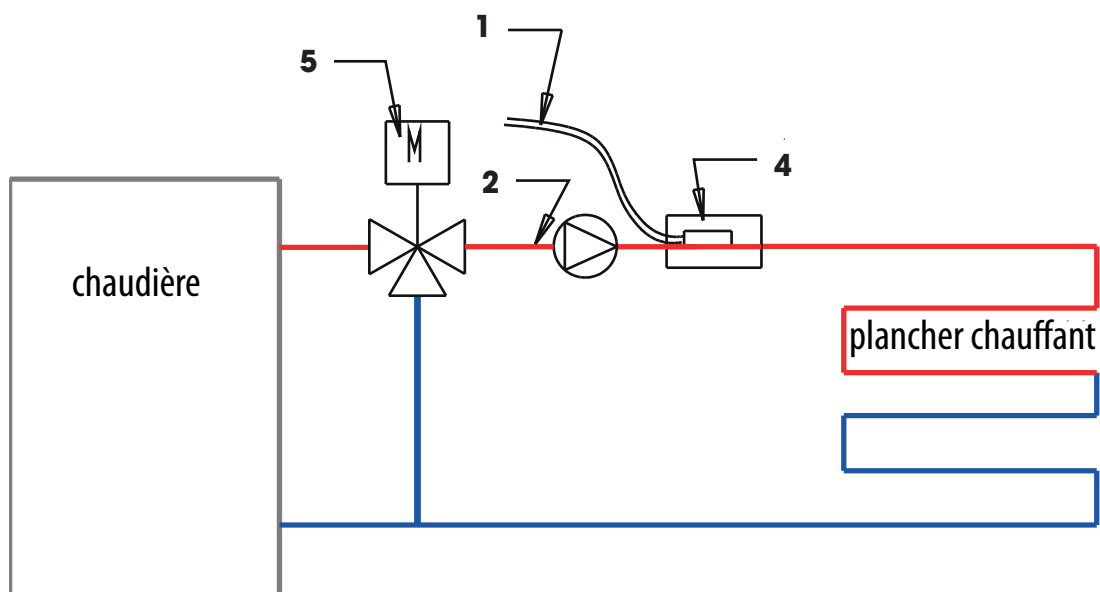
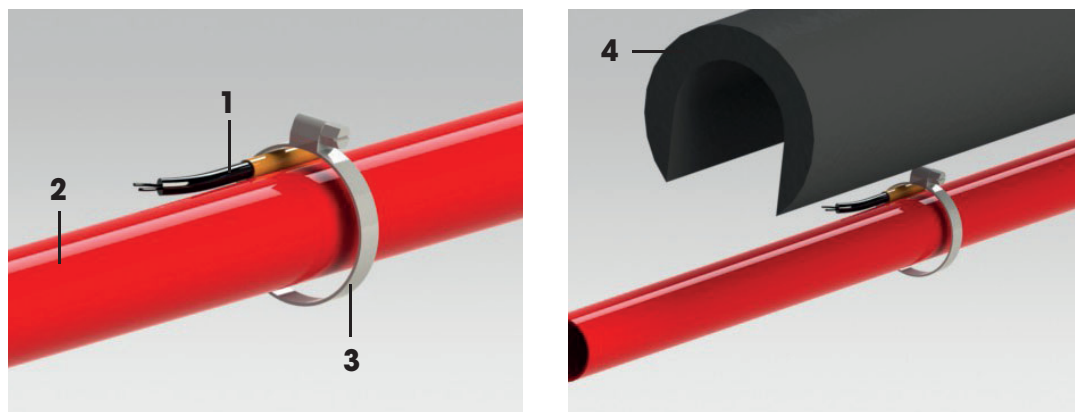
Sonde départ vanne 3 voies

Pour chaudières



Notice technique d'installation

Sonde V3V
Réf. 710158



1	:	Sonde départ vanne 3 voies (V3V) ref. B1243578
2	:	Tube
3	:	Collier
4	:	Isolant armaflex ep. 13 ou 19 mm
5	:	Vanne 3 voies motorisée

- Mettre en place la sonde sur le tube situé au départ de la vanne 3 voies.
- Serrer la partie métallique de la sonde sur le tube à l'aide du collier fourni.
- Isoler impérativement avec de l'armaflex.
- Raccorder la sonde sur le bornier de la chaudière (voir notice technique de celle-ci)

**Fabrication
française**



Ref. notice : 1871754
N° édition: 25-37

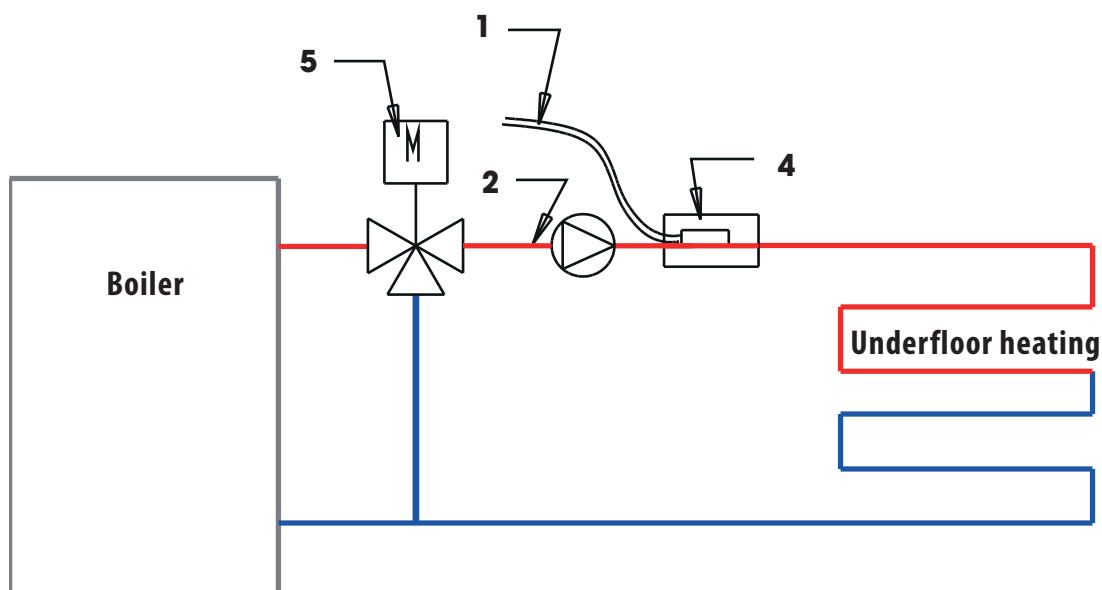
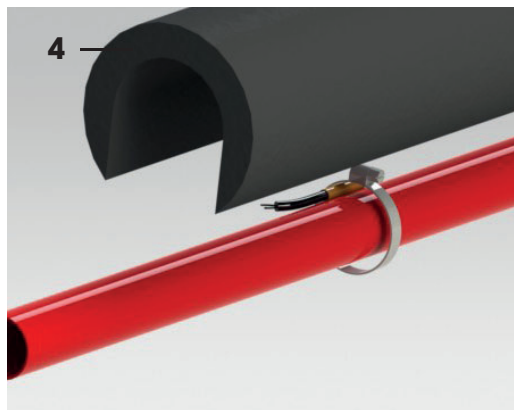
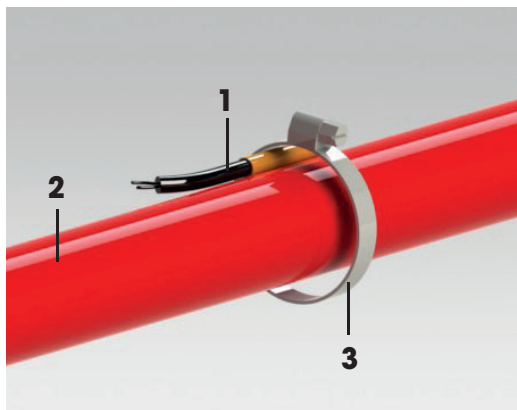
3-way valve outgoing flow sensor

For boilers



Installation instructions

3WV sensor
Ref. 710158



1	:	3-way valve outgoing flow sensor (3WV) ref. B1243578
2	:	Pipe
3	:	Pipe ring
4	:	Armaflex insulation 13 or 19 mm
5	:	Motorised 3-way valve

- Position the sensor on the pipe at the 3-way valve outlet.
- Tighten the metallic part of the sensor onto the pipe by using the supplied pipe ring.
- IMPORTANT: insulate with Armaflex.
- Connect the sensor to the boiler terminal (see boiler instruction manual)

**Made
in France**



Manual n°: 1871754
Edition n°: 25-37