

# Montage Bouteille anti-coup de liquide

Kit SAV  
Réf.B4992288

## sur chauffe-eau thermodynamique 2 AIR

Cette procédure décrit la marche à suivre afin d'ajouter une bouteille anti-coup de liquide sur les chauffe-eau thermodynamiques de 2<sup>ème</sup> génération.

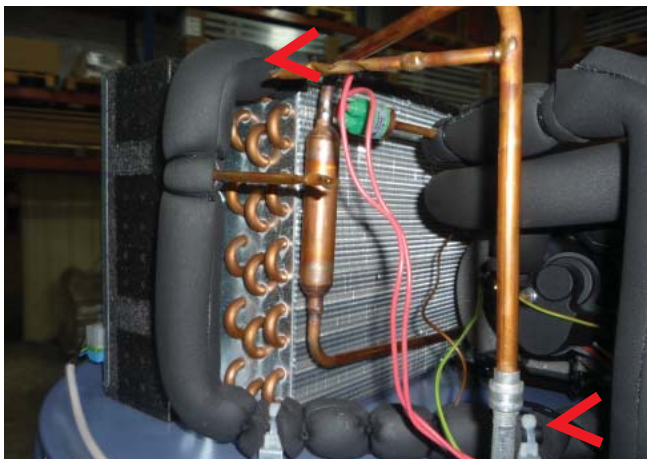
Cet ajout se fera lors de la même opération que le remplacement du compresseur.

### Composants du kit à installer :

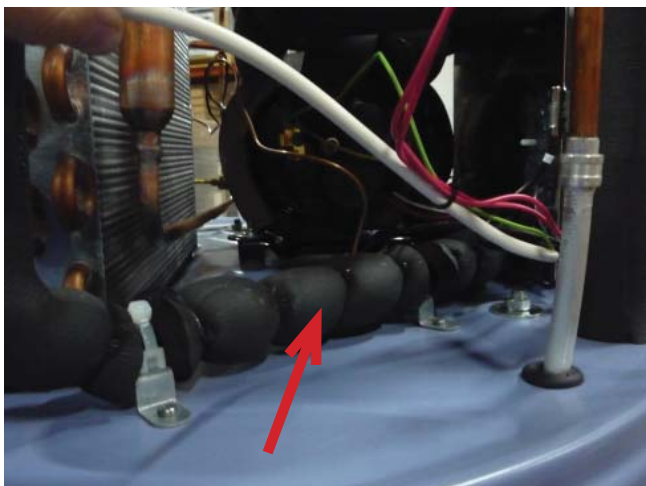
- Bouteille anti-coup de liquide (BACL)
- Tube de charge avec valve Schrader
- Tube reliant l'évaporateur à la bouteille
- Tube reliant la BACL au compresseur
- 10 colliers de serrage
- Isolant Armaflex 09\*12 (Ep.\*Dint), lg 65cm
- Disque isolant Armaflex (Ep. 9mm)
- Sonde de dégivrage rallongée



1) Retirer le capot et sa virole



2) Retirer l'isolant entre les 2 repères (↔)



3) Retirer le bulbe du détendeur et la sonde de dégivrage qui se trouve sous l'isolant que l'on vient de retirer

Ref. notice : 1895300  
N° édition 15.040



4) Récupérer le fluide frigorigène de l'installation en se piquant sur le tube de charge

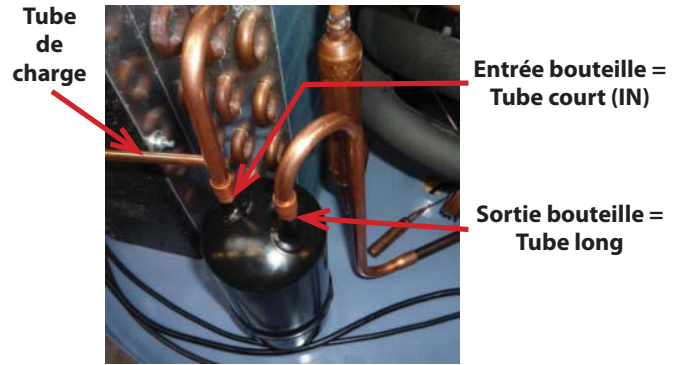
5) Débraser le compresseur existant et le remplacer



6) Débraser le tube en sortie évaporateur



7) Découper le tube là où est positionné le coupe-tube



8) Une fois le tube retiré, placer la bouteille anti-coup de liquide ainsi que les 3 tubes (fournis).

9) Placer le disque isolant sous la bouteille anti-coup de liquide afin de limiter la transmission de vibration.



10) Replacer le bulbe du détendeur avec son agrafe et un collier de serrage.

11) Mettre le circuit sous azote afin de tester l'étanchéité et effectuer une recherche de fuites avec un détecteur de fuites.

12) Vider l'azote.

13) Tirer au vide.

14) Charger avec 950g de R134a.

15) Couper l'extrémité du tube de charge et le braser.

16) Remplacer la sonde de dégivrage existante par la nouvelle (câble rallongé) et fixer cette sonde, tête en haut, entre l'évaporateur et la bouteille.

17) Isoler les tubes en amont et en aval de la bouteille en fixant l'isolant avec des colliers de serrage.

