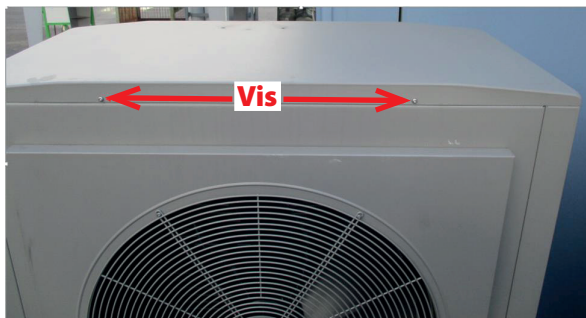


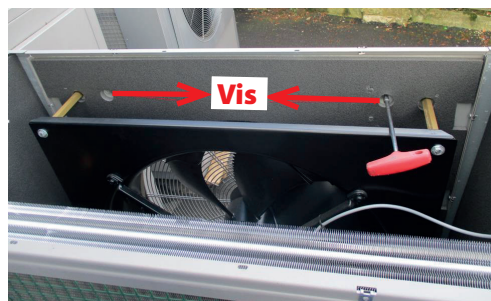
Procédure de mise en place CEINTURE CHAUFFANTE sur le ventilateur des pompes à chaleur HRC⁷⁰

Pour installer la ceinture chauffante en partie basse de la volute du ventilateur, suivre la procédure suivante :

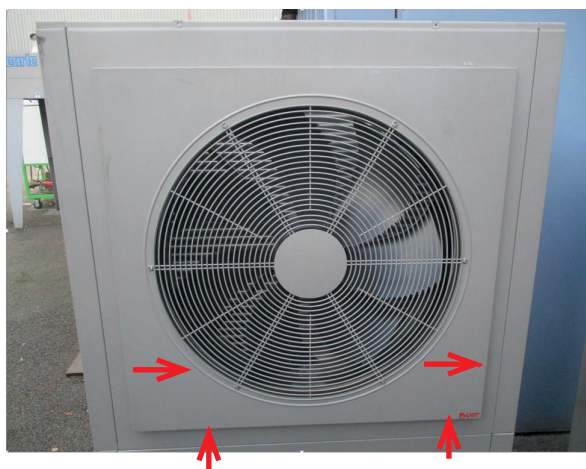
- 1 Au préalable, mettre hors tension la pompe à chaleur.
- 2 Dévisser les 6 vis.
- 3 Enlever le capot supérieur de la pompe à chaleur.



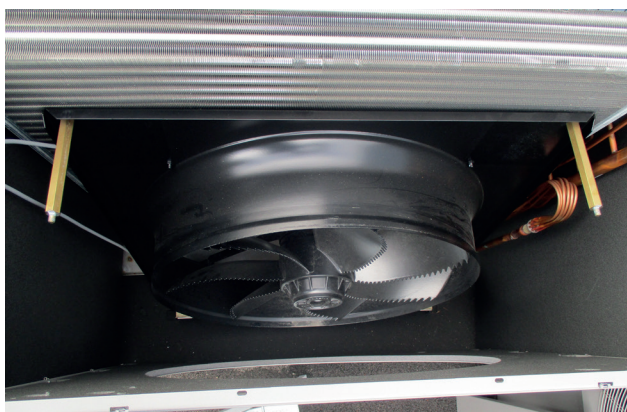
- 4 Par l'intérieur de l'appareil, desserrer les deux vis de fixation maintenant la grille du ventilateur.
- 5 Lever et tirer légèrement la grille pour la retirer.



- 6 Dévisser les deux écrous du ventilateur.



- 7 Soulever le pour le disposer dans le fond du caisson en prenant soin de ne pas endommager les ailettes de l'évaporateur.

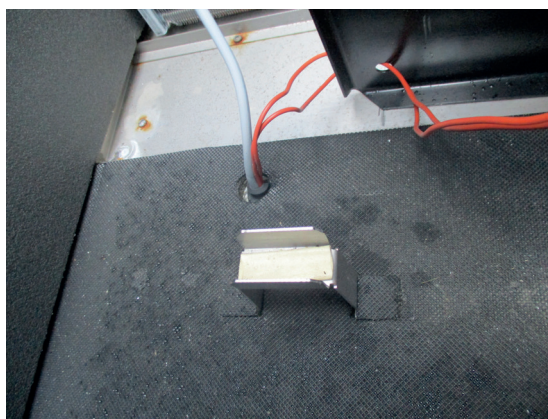
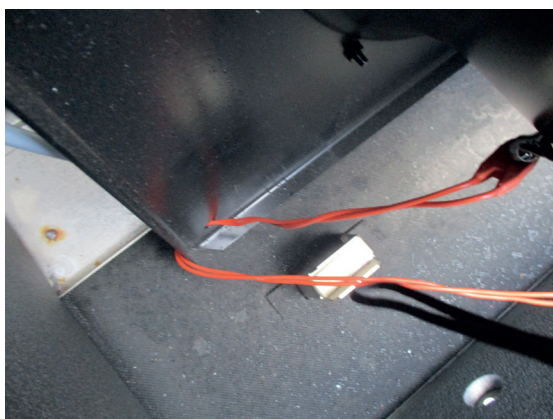


**Fabrication
française**



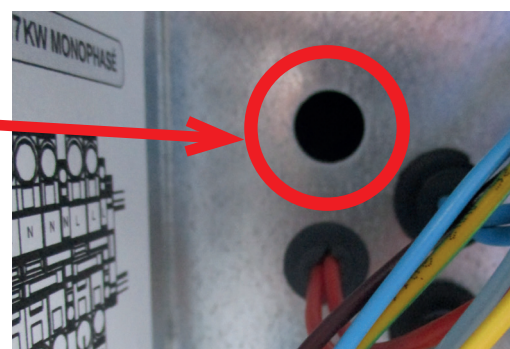
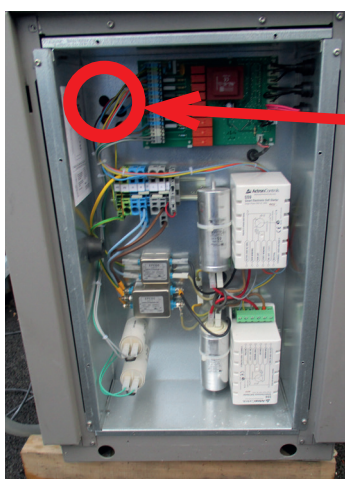
Ref. notice : 1896397
N° édition 22-122

- 8 Mettre en place la ceinture chauffante en-dessous du ventilateur (passer le fil rigide autour du ventilateur puis mettre le ressort dans la boucle en s'assurant que la ceinture est bien en contact avec la tôle).
- 9 Passer les fils de la ceinture chauffante dans le trou, en bas à gauche du ventilateur, puis dans le passe-fil avec le câble d'alimentation ventilateur.

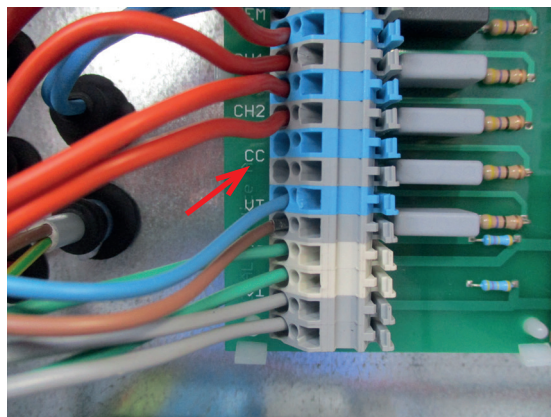


- 10 Enlever le capot avant (capot bas juste en-dessous du ventilateur) et les capots du boîtier électrique côté gauche dans la partie basse de la machine.
- 11 Faire passer les fils dans le passe-fils inutilisé, en haut du boîtier électrique.

NE PAS HÉSITER À DÉFAIRE LE PASSE-FIL POUR FAIRE UN TROU AFIN DE FACILITER LE PASSAGE DES DEUX FILS.



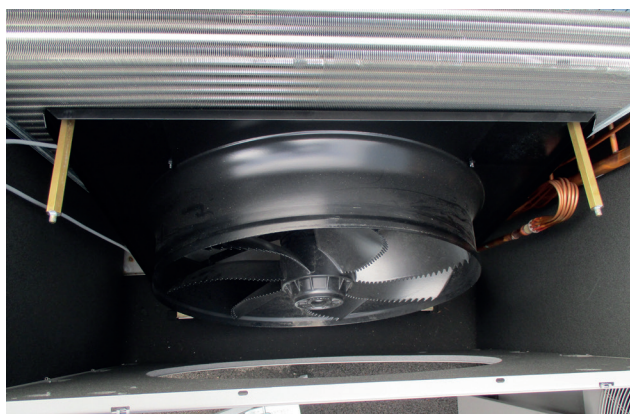
- 12 Dénuder puis raccorder les fils sur les contacts CC de la carte d'alimentation de la pompe à chaleur.



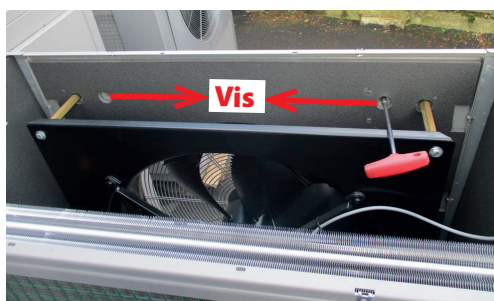
- 13 Refermer le boîtier électrique.



- 14 Refixer le ventilateur à son emplacement initial.



- 15 Remettre le capot supérieur de la pompe à chaleur.



Site Industriel et de développement

Rue de la République
CS 40029
80210 Feuquières-en-Vimeu

Service pièces détachées

Tél. : 03 22 61 21 21 - Fax : 03 22 61 33 35
E-mail : pieces@auer.fr

Service technique*

E-mail : enr@auer.fr

**assistance technique réservée aux professionnels*