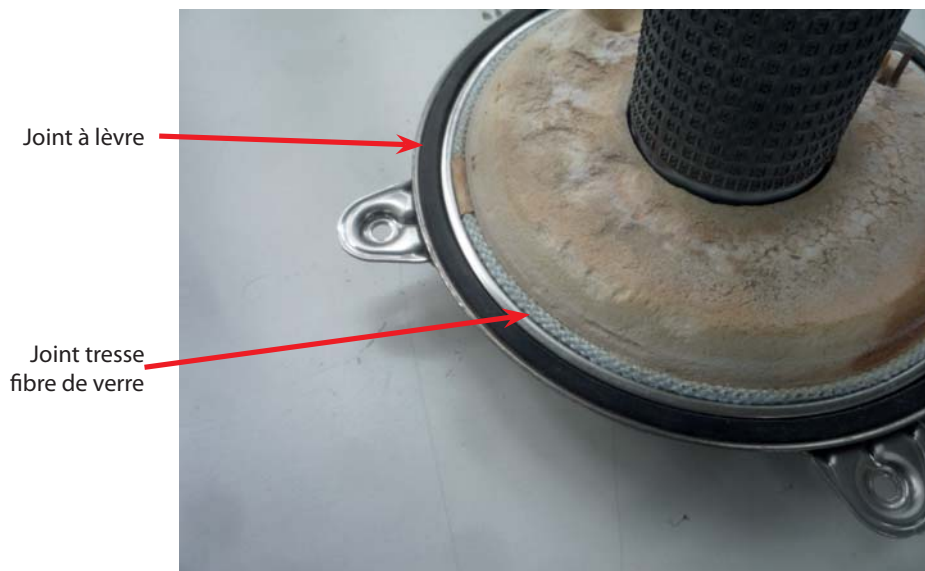


Remplacement joints de porte inox

Chaudière à condensation Lélia

❶ Après démontage de l'ensemble porte froide inox :



❷ Retirer le (ou les) joint(s) à remplacer :



❸ Mettre en place le (ou les) joint(s) neuf(s) avant remontage.

Site Industriel et de développement
Rue de la République
CS 40029
80210 Feuquières-en-Vimeu

Service pièces détachées
Tél. : 03 22 61 21 21 - Fax : 03 22 61 33 35
E-mail : pieces@auer.fr

Service technique*
E-mail : sav@auer.fr

*assistance technique réservée aux professionnels

**Fabrication
française**



Ref. notice : 1897026
N° édition 18.162