



Salle de
bains

ELITE

BVCert. 6020118

RADIATEUR SÈCHE-SERVIETTES SOUFFLANT À FAÇADE ACTIVE EN CÉRAMIQUE OU EN GLACE DE VERRE TREMPÉ

- . Façade en verre trempé ou céramique
- . Détection de fenêtre ouverte
- . Éclairage d'ambiance LED
- . Boost de la température et du séchage
- . Puissance 1300 W : 300 W + 1000 W soufflerie

Verre trempé



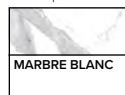
REFLET

Verre trempé



NOIR
ASTRAKAN

Céramique



MARBRE BLANC



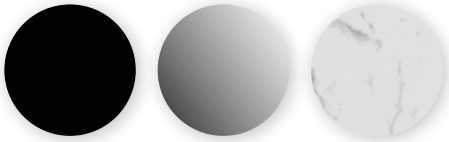
CAMPA
devient

intuis
SIGNATURE

ÉLITE

- Format : Vertical
- 3 finitions

FINITIONS



Noir astrakan Reflet Marbre blanc



RÉGULATION BOOST 3.0

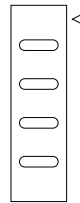


- Programmation libre et pré-enregistrée
- Indicateur comportemental
- Détecteur de présence
- Détecteur de fenêtre ouverte
- Verrouillage des commandes ou encadrement de la température de consigne par code PIN (fonctions hôtellerie)
- Conforme au Certificat d'Économie d'Énergie (CEE)



BV Cert. 6020118

MODÈLE



▽ Emplacement du boîtier de commande

CARACTÉRISTIQUES TECHNIQUES

FAÇADE EN VERRE TREMPÉ

PUISS.	LARG.	HAUT.	ÉPAISS.*	POIDS	NOIR ASTRAKAN ■	REFLET ■
watts	mm	mm	mm	kg	ICELISEPB13	ICELIMIRE13
1300	430	1500	110	26,0		

FAÇADE EN CERAMIQUE

PUISS.	LARG.	HAUT.	ÉPAISS.*	POIDS	MARBRE BLANC □
watts	mm	mm	mm	kg	K205114
1300	430	1500	110	35,0	

* Épaisseur au mur avec dossier de fixation (ép. dossier : 45 mm).

Mono 230 V

IP 21 - IK 07 - Classe 2

Garantie 5 ans

CONNEXION VIA LE FIL PILOTE

Peut être intégré dans une installation connectée uniquement via le fil pilote et si au moins un autre radiateur de l'installation est équipé d'un module de connexion intuitif connect with Netatmo et d'un kit shunt.